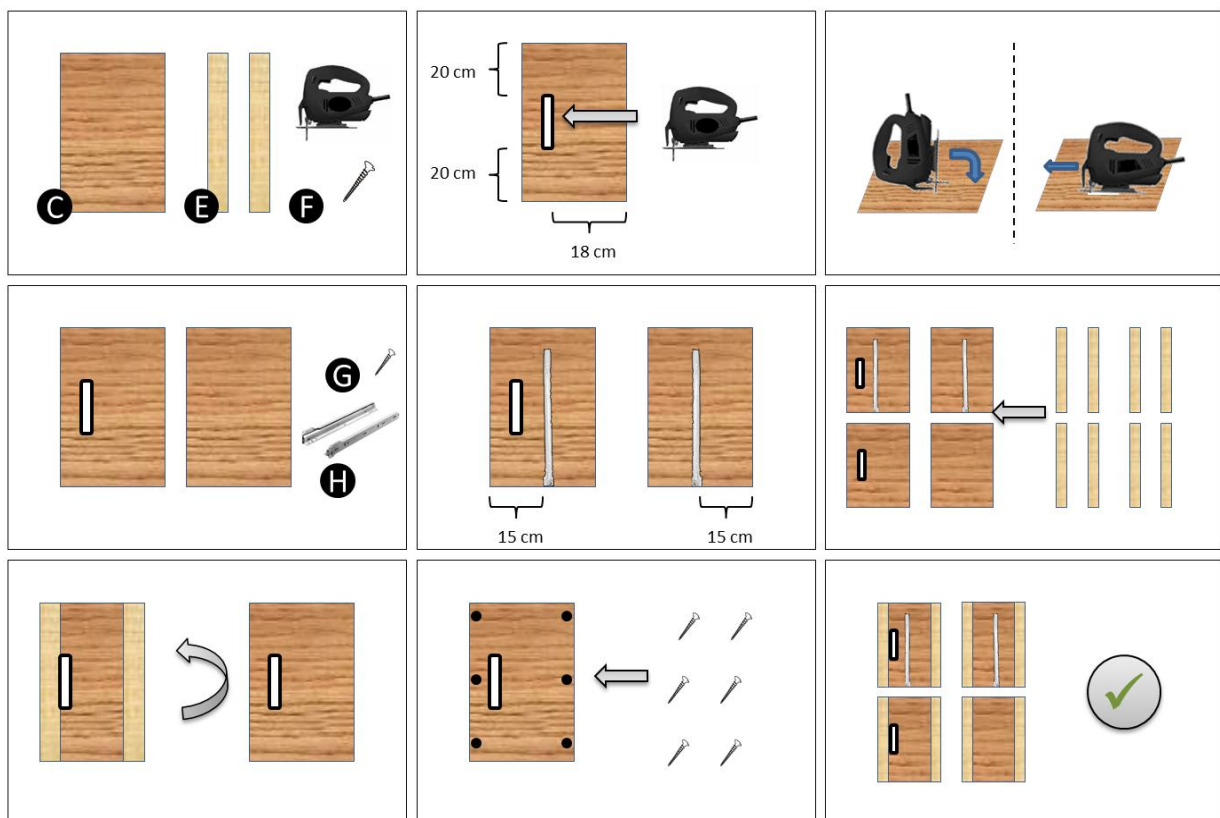


# Aufbauanleitung

## Vorbereitung der Seitenteile

1. Zwei der 4 Seitenteile erhalten mit der Stichsäge mittig zur Längsseite und etwa 5 cm vom oberen Rand eine ovale Aussparung mit den Maßen BxH 20cm x 5cm. Diese dienen später als Griffmulde.
2. Jeweils an ein Seitenteil mit Aussparung und ein Seitenteil ohne Aussparung wird eine Schiene für den Schubladenauszug mittig zur kurzen Stirnseite (15cm) des Seitenteils angebracht.
3. Anschließend werden an den langen Stirnseiten aller Seitenteile bündig die Kanthölzer mit jeweils 3 Universalschrauben verschraubt. An den Seitenteilen mit Schiene müssen die Kanthölzer auf der selben Seite angebracht werden.



Seite 1



# Aufbauanleitung

---

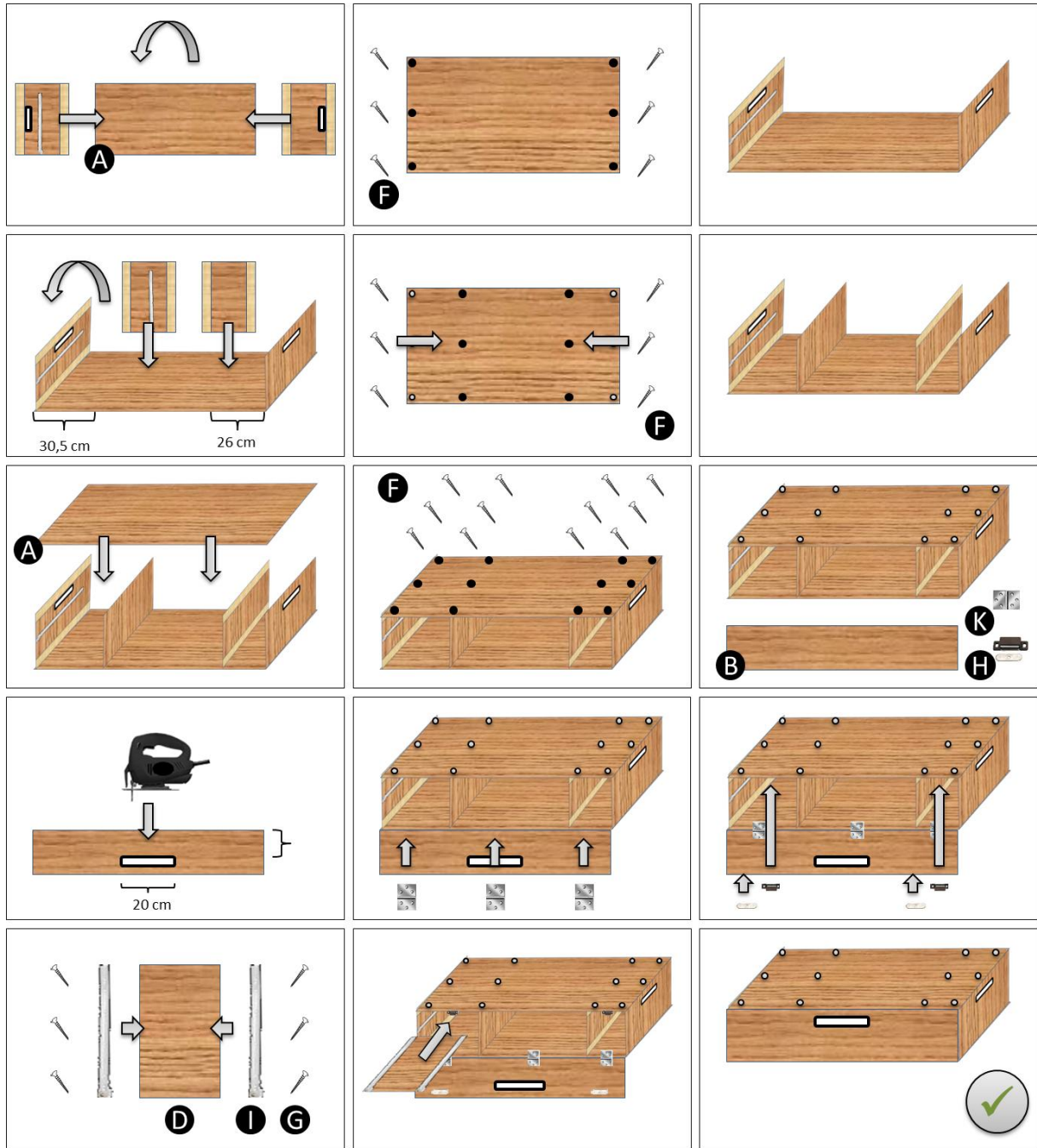
## Zusammenbau der Box

1. Die Seitenteile mit der Aussparung werden bündig an die kurzen Stirnseiten des Boxenbodens mit jeweils 3 Universalschrauben verschraubt. Die Kanthölzer sind dabei zur Boxenmitte gerichtet.
2. Das Seitenteil ohne Aussparung aber mit Schiene wird gegenüber dem Seitenteil mit Aussparung und Schiene in einem Abstand von 30,5 cm (gemessen zwischen den beiden zueinander gerichteten Innenseiten der Seitenteile) mit dem Boxenboden verschraubt.
3. Das letzte Seitenteil wird in einem Abstand von 26 cm gegenüber dem Seitenteil mit Aussparung und ohne Schiene am Boxenboden verschraubt. Die Kanthölzer stehen sich dabei gegenüber.
4. Der Boxendeckel wird bündig auf die freien Kanthölzer der Seitenteile gelegt und mit diesen verschraubt. Bitte darauf achten, dass die Seitenteile senkrecht stehen.
5. Die Frontklappe und der Boxenboden werden mit den 3 Scharnieren (Maße 60mm x 60mm) an der Seite verbunden, an der sich der Einschub der Schienen befindet.
6. Die Box ist in 3 Bereiche unterteilt. an die Unterseite des Boxendeckels wird im linken und rechten Bereich der Box zentriert der Magnetschnapper angebracht.
7. An die obere Kante der Frontklappe werden die 2 Metallgegenplatten der Magnetschnapper so angebracht, dass beim Schließen der Kontakt mit dem Magnetschnapper erfolgt.
8. An die Längsseiten des Einlegebodens werden die Gegenstücke (Laufleisten) zu den Schienen geschraubt. Der Einlegeboden kann anschließend in die Schienen eingehangen werden.

Seite 2



# Aufbauanleitung



# Aufbauanleitung

---

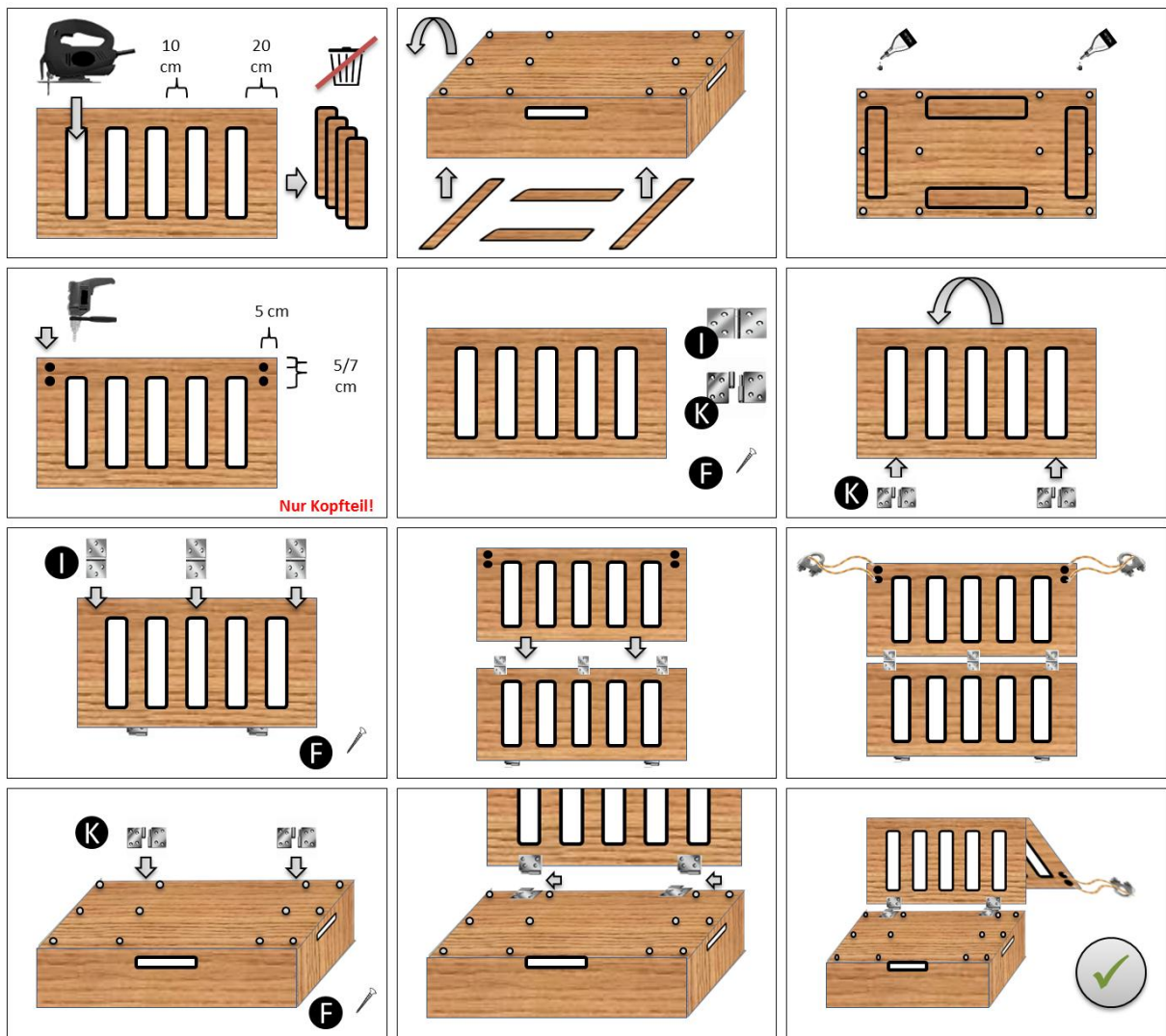
## Liegefläche konstruieren

1. Mit der Stichsäge werden in die Platte für das Mittelteil sowie das Kopfteil jeweils 5 gleichverteilte Aussparungen in Form von abgerundeten Rechtecken (Maße BxH 10cm x 40cm) eingebracht. Die beiden äußeren rechteckigen Aussparungen haben einen Abstand zur kurzen Seite des Plattenrandes von 11 cm. Alle weiteren Abstände der Aussparungen zueinander betragen 10 cm. Die Ausschnitte können später als Füße für die Box verwendet werden.
2. Am Kopfteil werden mit der Bohrmaschine und einem 10 mm Holzbohrer 2 mal 2 Löcher für die Seile gebohrt. Die Löcher müssen von der Kante einer der langen Stirnseiten 5 cm bzw. 7 cm entfernt sein und von der rechten sowie linken kurzen Stirnseite 5 cm.
3. An dem Mittelliegeteil werden an einer der langen Stirnseiten die beiden Aushebescharnier symmetrisch angebracht.
4. Auf der gegenüberliegenden langen Stirnseite des Mittelteils werden auf der Plattenrückseite 3 Scharniere (Maße 60mm x 90mm) so angebracht, dass der Scharnierbolzen ca. 1cm von der Plattenkante entfernt ist.
5. Die 3 Scharniere auf dem Mittelliegeelement werden mit dem Kopfteil verbunden. Auch hier sollte der Abstand des Scharnierbolzen 1 cm zur Plattenkante des Kopfteils betragen. Wichtig: Die 2 x 2 Löcher müssen sich auf der gegenüberliegenden Seite der Scharniere befinden.
6. Das Gegenstück zu den Aushebescharnieren am Mittelliegeteil muss auf dem Boxendeckel im analogen Abstand verschraubt werden. Idealerweise hängt man das Gegenstück vor dem Verschrauben beim Mittelliegeteil ein und richtet so die Liegefläche an der Box aus.
7. Durch die 2 Bohrlöcher links und rechts im Kopfteil werden die 2m Seile gezogen. Jedes Seil wird mit Hilfe der Seilklemmen zu einer Schlaufe geformt.

Seite 4



# Aufbauanleitung



Seite 5

## Oberflächenbehandlung

1. Die Oberfläche der Box und der Liegefläche wird mit groben 60er Schleifpapier per Hand oder einer Schleifmaschine abgeschliffen.
2. Die Oberfläche von Holzstaub gründlich befreien und anschließend mit einem Schwamm oder Wisch-Weg Tuch das Hartholzöl aufbringen. Nur soviel aufbringen wie das Holz aufnehmen kann. Überschüssiges Öl vom Holz entfernen.
3. Wenn die Oberfläche getrocknet ist, wird nochmal mit feinem 120er Schleifpapier per Hand oder Maschine abgeschliffen.

DIY - BiberBox



# Aufbauanleitung

---

4. Bei Bedarf kann nochmal Öl aufgetragen werden und später mit ganz feinem 240er Schleifpapier abgeschliffen werden. Je nachdem wie edel die DO-It-Yourself Biberbox aussehen soll.

